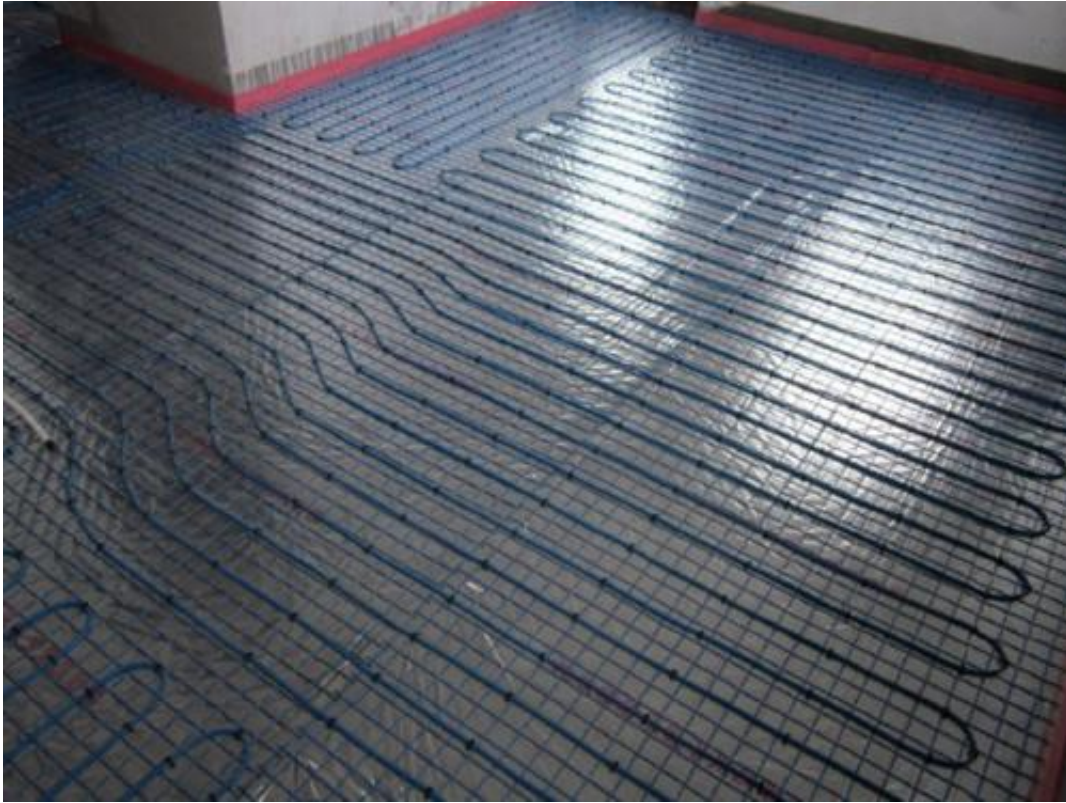


地热电缆



简介

导线有多条金属丝紧密绞合而成，导热性能高，散热快，提高了电能转化热能的效率，减少了能量的损失。确保发热电缆在使用中的安全性和稳定性。多层绝缘层的优越的绝缘性能及防潮性能，采用耐用的特氟龙绝缘更大程度上延长了电缆的使用寿命。钢包铜丝或镀锡铜丝编织防辐射屏蔽网，杜绝辐射，增加了电缆的机械强度，在使用中起到接地作用。规定长度内额定的输出功率设计，可以提供一致可靠的热量输出，便于选择和安装。

原文地址：<http://www.china-nengyuan.com/baike/4006.html>