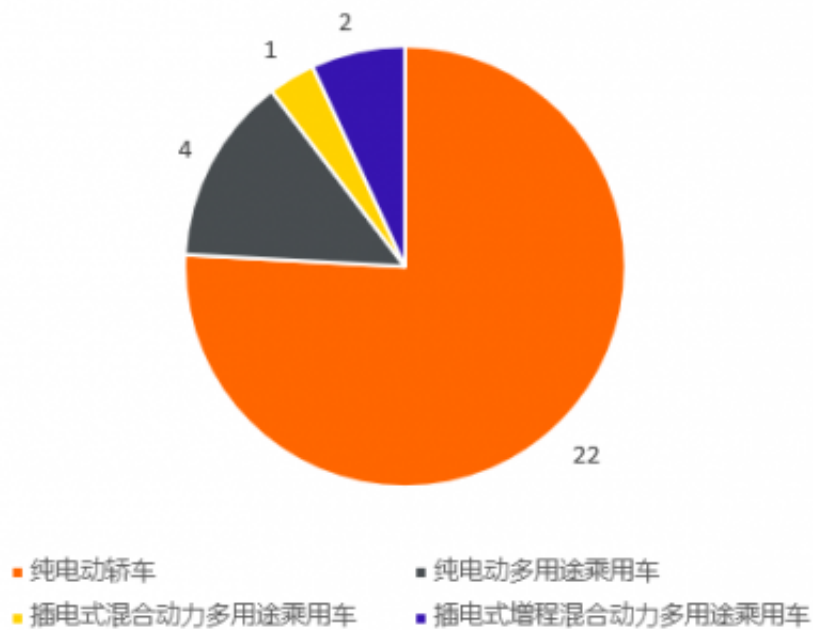


分析第6批推荐目录乘用车

7月15日，工信部发布了《新能源汽车推广应用推荐车型目录(2019年第6批)》，共316款新能源汽车在列。其中，有202款车型符合2019年国家补贴的产品技术要求，96款车型符合2018年国家补贴的产品技术要求，其余新能源车型共18款。

本批入选的乘用车共29款，均符合2019年国家补贴标准。具体车辆类型分布如下：

不同动力类型车辆分布（辆）



第一电动·研究院

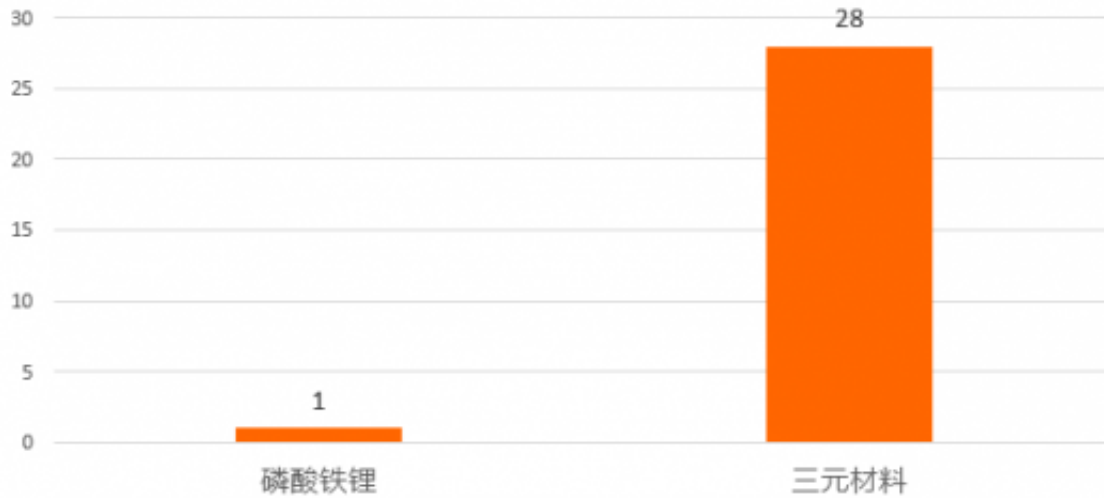
就生产企业来说，本批入选车型最多的企业来自重庆金康新能源和广州汽车集团，两者各有4款车型入选，前者为两款纯电动轿车和两款插电式增程混合动力多用途乘用车，后者均为传祺牌纯电车型。

车企入选车型数量（辆）



从29款车辆搭载的动力电池可以看出，三元材料依然是主要电池类型，共有28款车型搭载。磷酸铁锂方面只有众泰一款车型搭载。

电池种类分布 (辆)

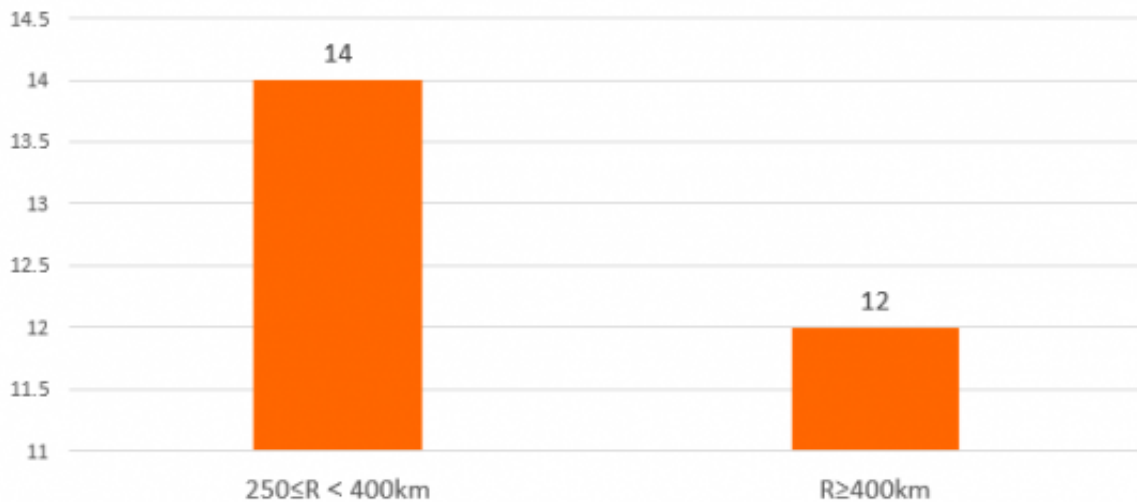


第一电动·研究院

根据2019年补贴新政，纯电动乘用车工况法续航里程 (R) 不低于250 km，250 < R < 400补贴1.8万元，R >= 400补贴2.5万元。

根据下图分析得出，符合2019年国家补贴的产品技术要求的产品技术要求的26款纯电动车型中，250 < R < 400公里的车型共14款，12款车型续航里程大于400公里。其中续航 (工况法) 最高的车型来自传祺Aion LX (GAM6480BEVB0C)，据资料显示，其续航里程 (工况法) 达650公里。

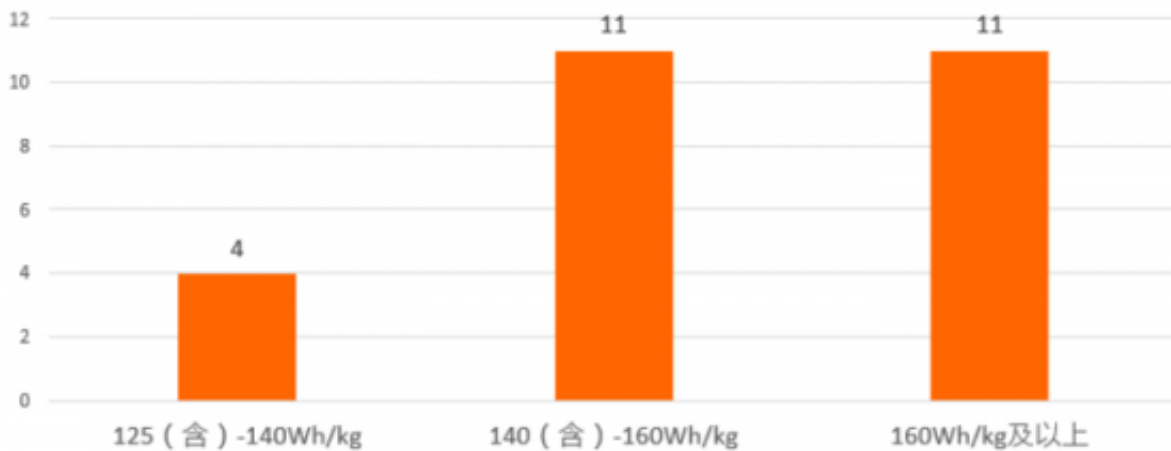
纯电动乘用车续航里程分布 (辆)



第一电动·研究院

根据2019纯电动乘用车动力电池系统的质量能量密度不低于125Wh/kg，125 (含) -140Wh/kg的车型按0.8倍补贴，140 (含) -160Wh/kg的车型按0.9倍补贴，160Wh/kg及以上的车型按1倍补贴。

纯电动乘用车能量密度分布 (辆)



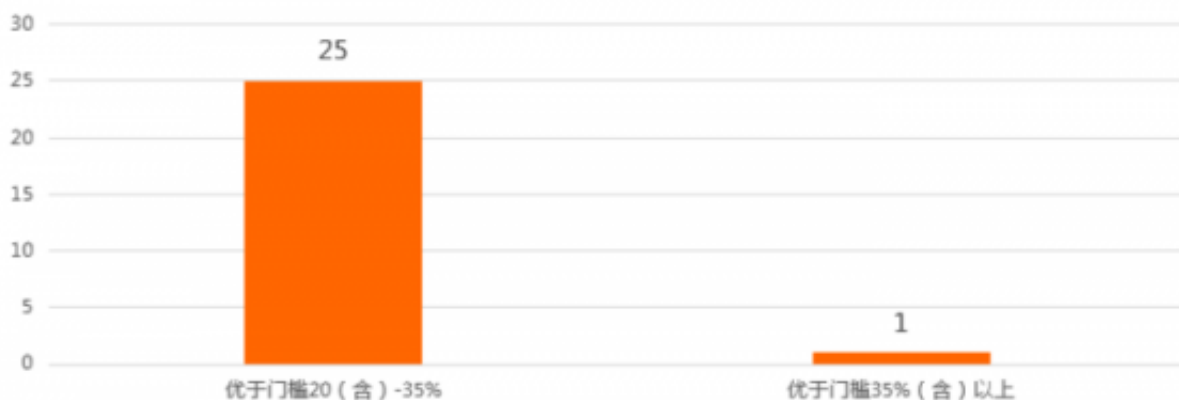
手车/电动·研究院

从电池系统能量密度单项指标来看，本次目录有4款车获得0.8倍补贴，11款车获得0.9倍补贴，11款车获得1倍补贴。

根据补贴新政，纯电动乘用车能耗水平设置调整系数按整车整备质量 (m) 不同进行计算，工况条件下百公里耗电量 (Y) 相比门槛提高10% (含) -20%的车型按0.8倍补贴，提高20% (含) -35%的车型按1倍补贴，提高35% (含) 以上的车型按1.1倍补贴。

从调整系数来看，本次目录有25款车获得1倍补贴，1款车获得1.1倍补贴。

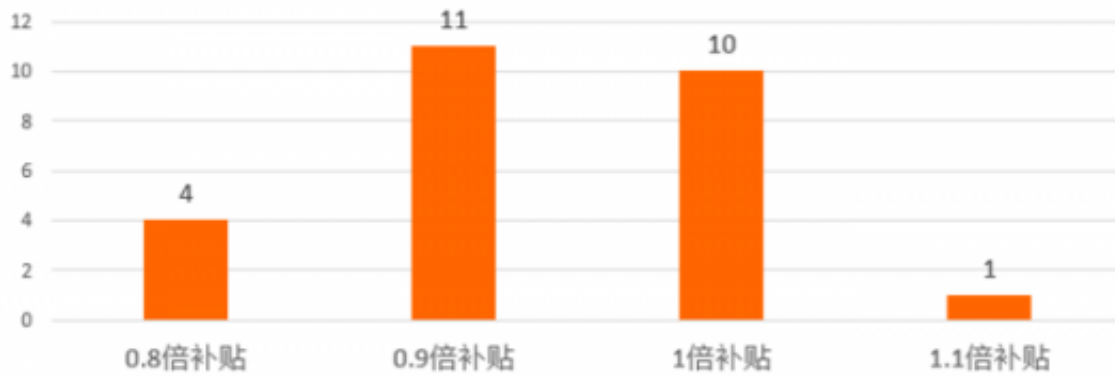
纯电动乘用车能耗水平调整系数分布 (辆)



手车/电动·研究院

综合以上，本批26款符合2019年国家补贴的产品技术要求的纯电动车型中，补贴系数按0.8倍系数补贴的有4款，按0.9倍系数补贴的有11款，按1倍系数补贴的有10款，按1.1倍系数补贴的有1款。（作者：邓娅）

第6批推荐目录纯电动乘用车补贴系数分布（辆）



第一电动·研究院

原文地址：<http://www.china-nengyuan.com/news/142271.html>