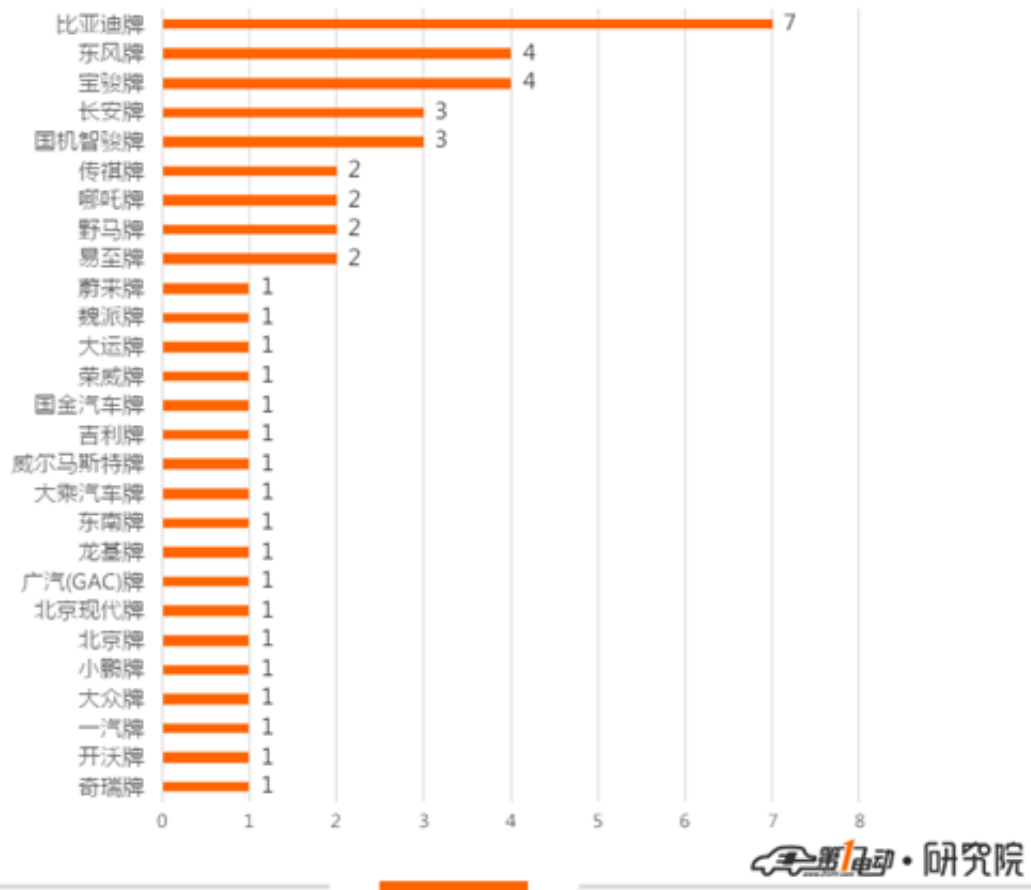


分析第7批推荐目录乘用车

8月6日，工信部发布了《新能源汽车推广应用推荐车型目录（2019年第7批）》，共有228款车型符合2019年国家补贴的产品技术要求，其中乘用车有47款，包括44款纯电动车型和3款插电混合动力车型。

就车型品牌来说，比亚迪共有7款车型入选，排名第一。排名第二的为东风牌汽车，共有4款入选。造车新势力方面，国机智骏、威马、哪吒等均有车型入选该批目录。

各品牌入选车型数量（辆）



从47款车搭载的动力电池可以看出，三元锂离子电池占据绝对优势，总计41款，占比85.4%。本批目录中有4款车型搭载磷酸铁锂电池的车型，包括宝骏的两款车型、大乘汽车的一款车型和哪吒的一款车型。

电池种类分布 (辆)

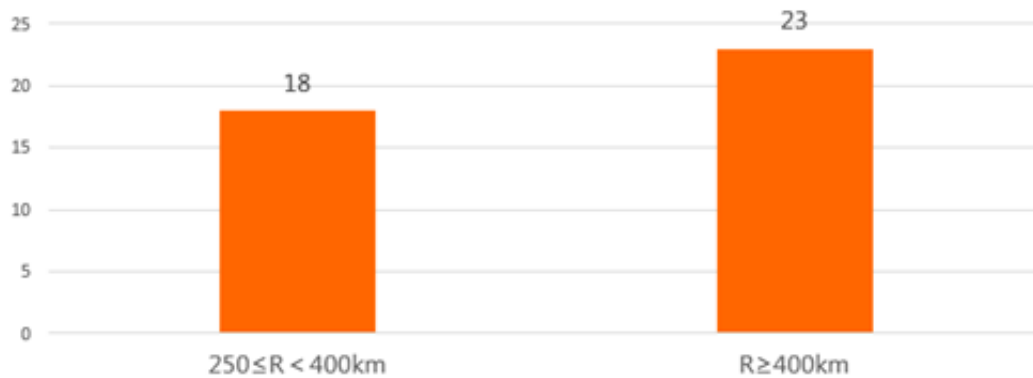


第一电动·研究院

根据2019年补贴新政，纯电动乘用车工况法续航里程 (R) 不低于250 km，250 R < 400补贴1.8万元，R ≥ 400补贴2.5万元。

根据下图分析得出，符合2019年国家补贴的产品技术要求的41款纯电动车型中 (国机智骏的三款车型未公布具体参数，故不列入计算范围)，250 R < 400公里的车型共18款，23款车型续航里程大于400公里。其中最高续航达510公里的车型来自广汽 (GTM70002BEV)。

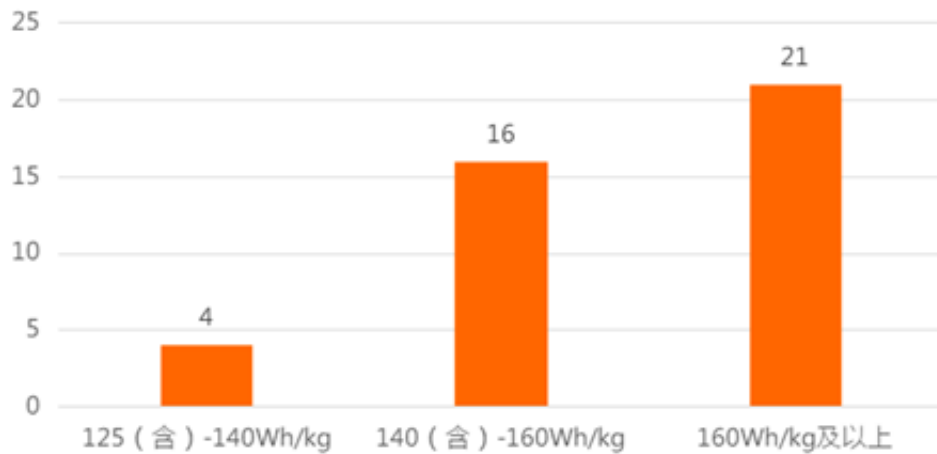
纯电动乘用车续航里程分布 (辆)



第一电动·研究院

根据2019纯电动乘用车动力电池系统的质量能量密度不低于125Wh/kg，125 (含) -140Wh/kg的车型按0.8倍补贴，140 (含) -160Wh/kg的车型按0.9倍补贴，160Wh/kg及以上的车型按1倍补贴。

纯电动乘用车能量密度分布 (辆)



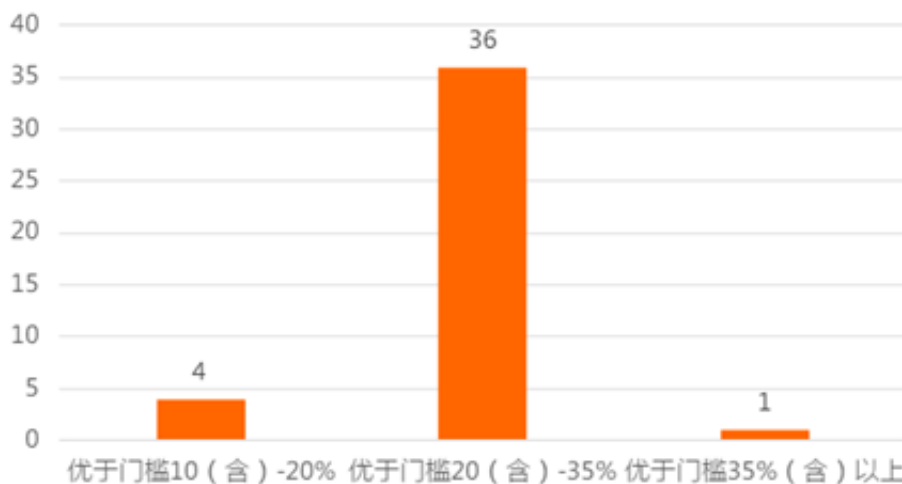
第一电动·研究院

从电池系统能量密度单项指标来看，本次目录有4款车获得0.8倍补贴，16款车获得0.9倍补贴，21款车获得1倍补贴。

根据补贴新政，纯电动乘用车能耗水平设置调整系数按整车整备质量 (m) 不同进行计算，工况条件下百公里耗电量 (Y) 相比门槛提高10% (含) -20%的车型按0.8倍补贴，提高20% (含) -35%的车型按1倍补贴，提高35% (含) 以上的车型按1.1倍补贴。

从调整系数来看，本次目录有4款车获得0.8倍补贴，36款车获得1倍补贴，1款车获得1.1倍补贴。

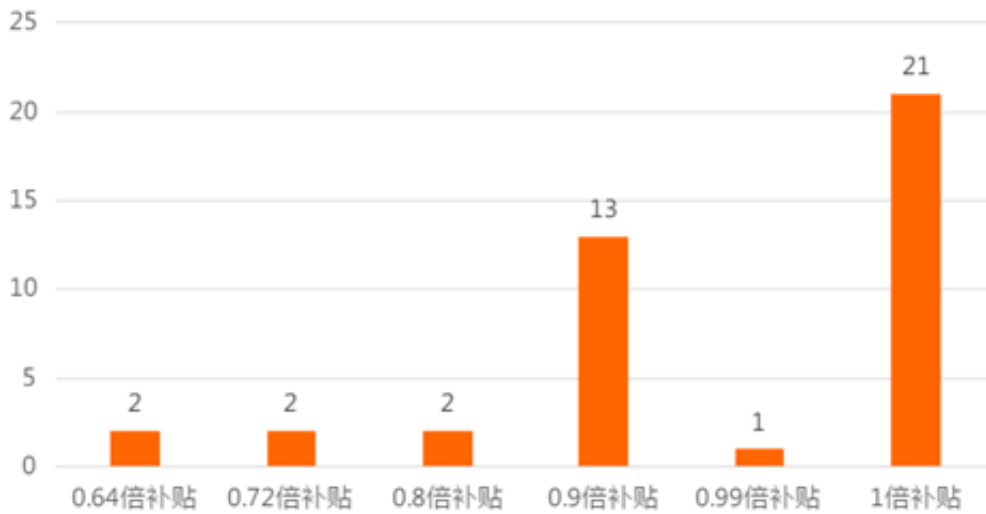
纯电动乘用车能耗水平调整系数分布 (辆)



第一电动·研究院

综合以上，本批41款符合2019年国家补贴的产品技术要求的纯电动车型中，补贴系数部分按 $0.8 \times 0.8 = 0.64$ 倍系数补贴的有2款，按 $0.8 \times 0.9 = 0.72$ 倍系数补贴的有2款，按0.8倍系数补贴的有2款，按0.9倍系数补贴的有13款，按0.99倍系数补贴的有1款，按1.1倍系数补贴的有21款。(作者：邓娅)

第7批推荐目录纯电动乘用车补贴系数分布（辆）



第一电动·研究院

原文地址：<http://www.china-nengyuan.com/news/143509.html>