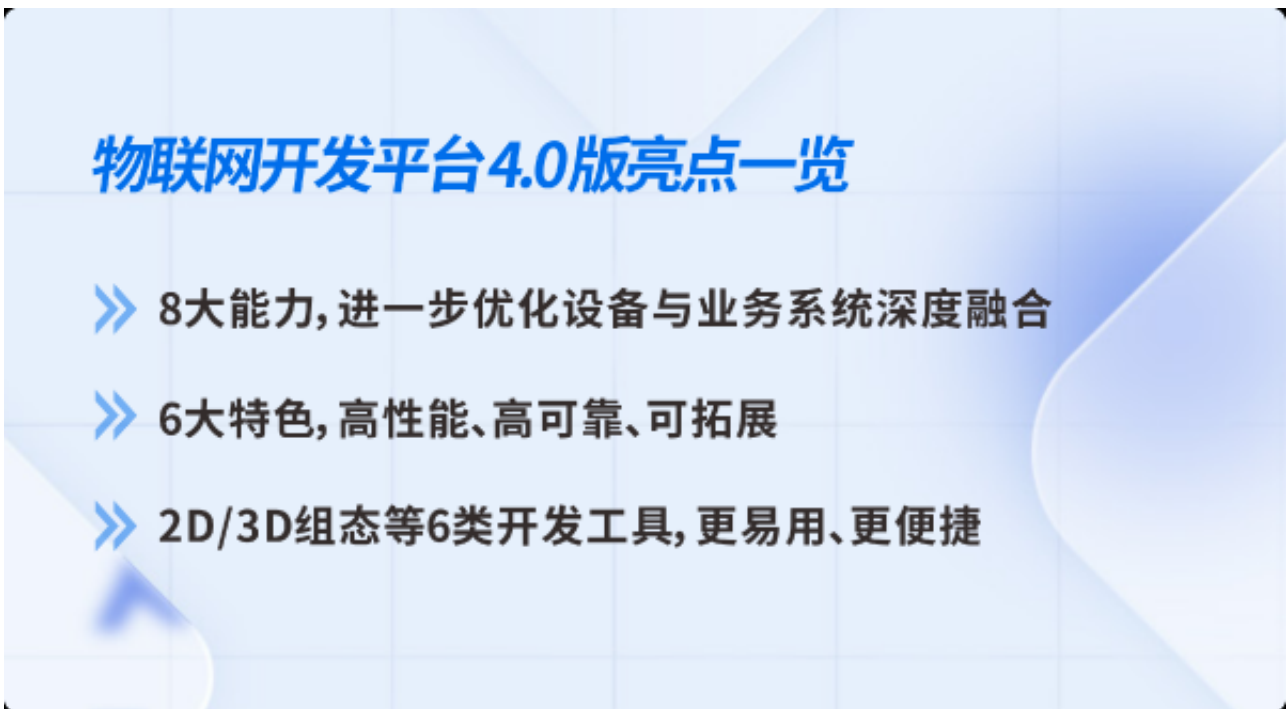


八大能力，中服云物联网开发平台4.0版发布！

中服云物联网开发平台再次迎来版本升级！



新发布的物联网开发平台4.0版，进一步优化设备与业务系统深度融合，提升了产品的易用性、稳定性、安全性。此外，本次中服云物联网开发平台4.0版亮点——产品8大能力，满足企业数字化转型对于IT基础架构高性能、高可靠、可扩展、简单易用的需求，实现更快的业务响应、更高的灵活性与更低的运营成本，助力企业一步实现云就绪。



8大能力，进一步优化设备与业务系统深度融合

6大特色，高性能、高可靠、可拓展

2D/3D组态等6类开发工具，更易用、更便捷

一、八大能力，进一步优化设备与业务系统深度融合

中服云物联网开发平台4.0版，八大能力包含：数据采集与控制、基础物联组件集、快速开发工具集、数据集管理、数据处理与分析、平台配置管理、手机端小程序、二次开发接口。



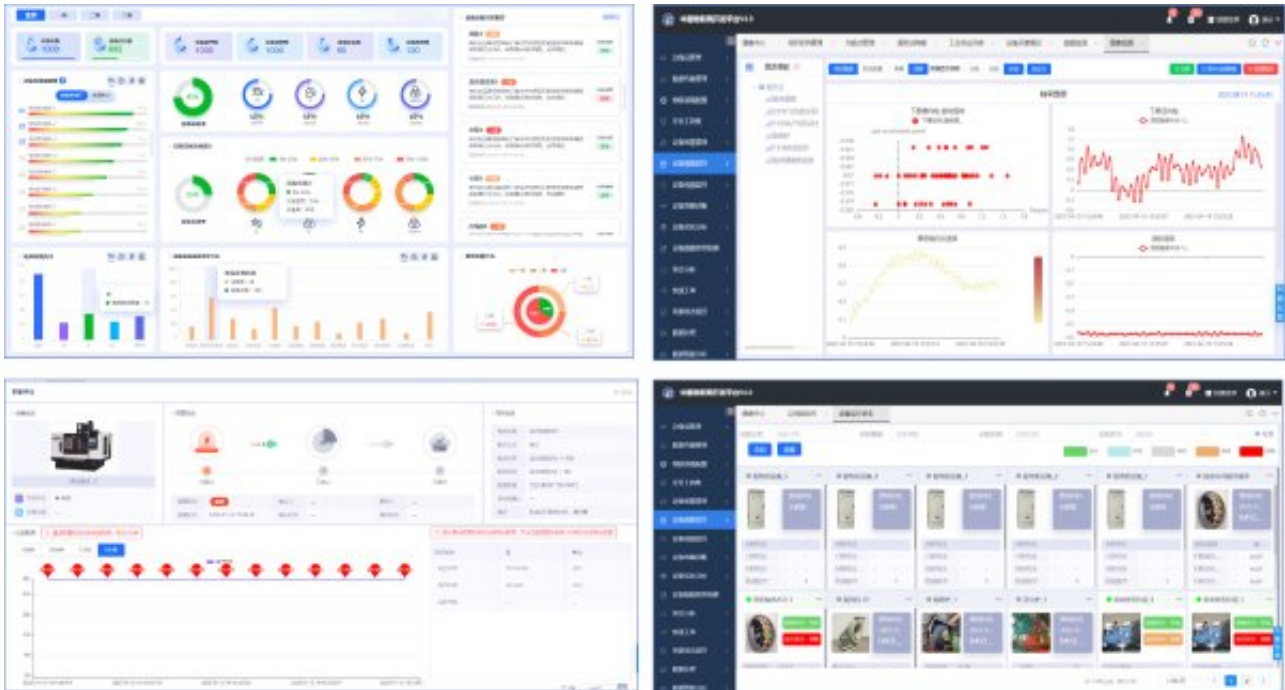
【1】数据采集与控制

中服云物联网开发平台4.0版数据采集与控制可支持多型号硬件网关、支持上百种数采协议及管理、提供远程维护服务、数据传输、边缘计算、数据模拟、远程指令下发、数采视图实时监控、数据通道管理以及视频采集等服务。



【2】基础物联组件集

基础物联组件集主要涵盖报警、设备监控、故障诊断、劣化分析、趋势预测、故障处理等环节的组件。



【3】快速开发工具集

4.0版包含2D/3D组态工具、大数据展示工具、报表工具、数据模拟工具、工作流建模工具、数据流工具6大快速开发工具。使用开发工具，可快速搭建各种应用场景，实现数据、业务的互联互通。

【4】数据集管理

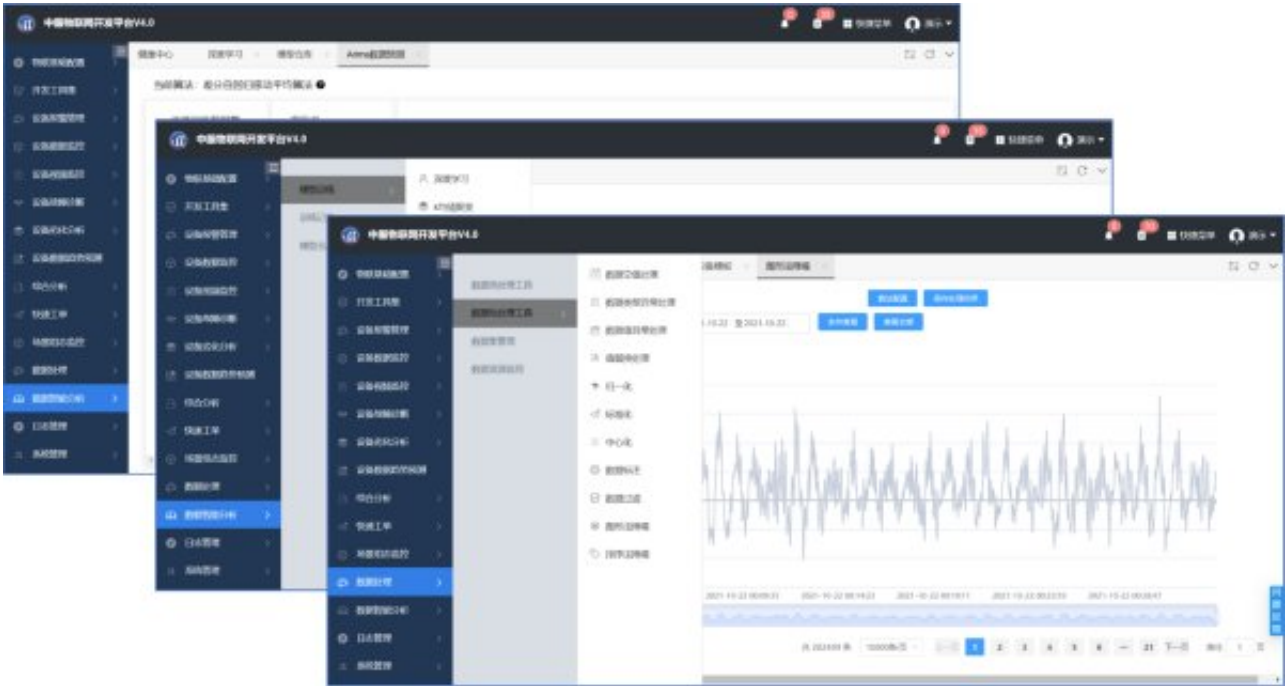
在数字经济的大潮下，企业数据的价值不断被激发，企业生产管理、运营管理产生的大量数据，需要进行管理、分

类、可视以及指导运营、调度生产。物联网开发平台4.0版提供了数据集分类、多种数据类型管理、数据视图、数据监控等数据集管理，可帮助企业管理数据、合理使用数据。

【5】数据处理与分析

企业生产管理、运营管理产生的大量数据，通过对其进行收集、处理、分析后可

数据处理与分析能力提供：实时数据流处理、历史数据流处理、数据空值处理、数据类型异常处理、值异常处理、值替换处理、归一化处理、标准化处理、中心化处理等数据处理功能。



【6】平台配置管理

物联网开发平台4.0版平台配置管理包含，物联基础配置和系统管理类配置。

- | | | | |
|--------|--------|--------|---------|
| ◆ 设备模板 | ◆ 设备分组 | ◆ 指令下发 | ◆ 动作组管理 |
| ◆ 设备列表 | ◆ 数据通道 | ◆ 规则联动 | ◆ 设备回收站 |
| ◆ 网关管理 | ◆ 报警管理 | ◆ 设备日志 | ◆ 摄像头管理 |



【7】手机端小程序



【8】二次开发接口

物联网开发平台4.0版较3.0版，开放了等多二次开发的接口，便于企业个性化配置，更加适配企业的业务发展。



二、6大特色，让设备管理更智能，让运营管理更清晰，让业务系统更简单

- 【1】微服务组件化系统松耦合结构
- 【2】强大的数据计算和分析能力
- 【3】丰富的数据画像展示能力
- 【4】多租户支持能力
- 【5】应用快速组装能力
- 【6】快速开发能力

中服云——长期致力于工业互联网平台及部分APP的研发和服务，是国内工业互联网平台的核心厂商。以自主的物联网+数据智能分析为核心技术支撑，通过多年专业的研究、开发、应用，形成了自主的“工业互联网平台”、“智能工厂”和“智慧园区”三大产品体系。其中，“工业互联网平台”包括：“区域工业互联网平台”和“机床行业工业互联网平台”两个产品。从数字化底座、到智能化生产、再到生产环境的智能化，形成了完整的“中服云”数智化产品品牌。致力于业务层和物理层的深度融合，从根本上解决智能化的核心问题。

合作咨询

联系方式：029-8838-6725

官方网址：www.cserver.com.cn

原文地址：<http://www.china-nengyuan.com/news/194977.html>