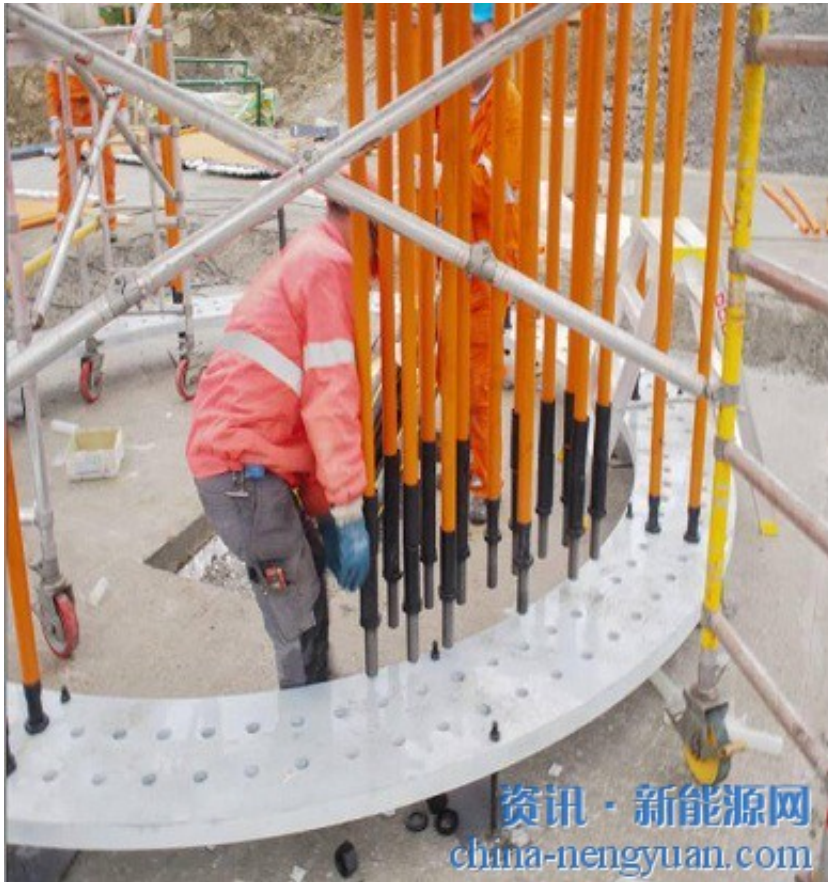


金海新能源出口瑞典BLAIKEN锚栓组合件产品成功进行安装、验收



2014年6月2日，我公司出口瑞典“布莱肯（BLAIKEN）风力发电场三期工程”的锚栓组合件产品成功进行安装、验收。考虑到本项目业主方第一次使用我司的锚栓组合件产品，公司专门成立售后服务小组，派遣技术研发部研究员马逸鹤，对锚栓组合件产品验货、吊装、安装、定位、验收各个过程进行指导和跟踪监控，又好又快地完成了安装并进行安装技术知识转移，公司产品和服务获得了业主和主机厂的一致好评！

基础预应力锚板锚栓组合件是我公司与上海同济大学合作研发的专利产品，主要用于风力发电塔基础。区别于普通风力发电塔基础环基础，预应力锚栓组合件是由上下锚板、锚栓及锚栓配套件组成，避免了基础环连接塔筒和基础存在的强度和刚度突变问题，其耐久性得到提高，基础整体性好，施工便利，对锚栓施加预拉力充分利用了混凝土的抗压强度，受力合理，无薄弱环节，安全性高。

可以根据风电场不同地质及风区类别，选用合适的基础结构形式，达到减少砼用量、节约社会资源的目的。预应力锚栓贯穿基础整个高度直达基础底板，基础整体性好，无薄弱环节；采用高强螺栓液压张拉器对锚栓施加准确的预拉力，使上、下锚板对钢筋混凝土施加压力，基础受弯时，混凝土压应力有所释放但始终处于受压状态，不会出现裂缝。

预应力锚栓组合件产品技术的突破及结构技术改善了结构受力，丰富了风电结构类型，减少了资源损耗，降低了风电建设和运行成本，减小了倒塔隐患，提升了风机的安全性和质量，改变了风电的发展模式，促进其可持续发展，取得了可观的经济效益。

此次出口的瑞典“布莱肯（BLAIKEN）风力发电场，整个风场全部建成后将拥有总计100台风机，总装机约250MW，将成为欧洲最大的风力发电场之一。该项目是由中国本土公司设计制造的风力发电设备首次出口到瑞典电力市场，体现我公司的开拓进取的精神与科技研发实力，同时把我公司推向一个更为广阔的发展空间！

原文地址：<http://www.china-nengyuan.com/news/63654.html>