

SCM管理系统 供应链管理功能及运作大全解

1、SCM系统功能模块是什么？

SCM管理系统功能模块图如下：

应用项目		应用实效	应用价值
整体	集团分销	提供了全面的集团分销管理	满足工商业一体化的企业应用
	易用性	提供便捷的过滤方案设置，所有报表均可以图形化展示等	满足不同用户不同关注点的需求
	多计量单位	不同的业务过程可以使用不同的计量单位	多计量单位的使用可减少业务人员的工作量，也减少了出错的几率，提高了工作效率
采购管理	供应商配额管理	提供对多个供应商的配额管理	为采购人员提供最有效最灵活的供应商采购管理，通过对供应商的合理管理，可以帮助企业降低成本，提高质量，对于企业供需链的高效转运，尤其是大中型企业具有较大的应用价值
	采购业务	提供了普通采购、直运采购、受托业务处理	满足更多类型的业务管理
	订单执行比例控制	入库有允差的上限下限控制	很好地解决了由于物料的各种损耗、装运或性能不稳定等因素造成的实际接受入库数量与订单数量的差异，同时又能控制好库房操作人员对这样差异业务的及时处理，避免了仓库人员与采购销售人员的频繁协商的难题，有效地提高了库房人员的工作效率
销售管理	信用管理	有金额与数量的控制；有客户与客户类别控制；有别控制；有员工与部门控制；有产品种类数量控制；提供4种不同强度的控制方式（不予控制、密码、预警、取消交易）	更加灵活的信用设置和管理
	价格管理	更加灵活的报价模式；更加严密的价格控制体系；更加实用方便的价格信息	提供多种价格组合，支持按照物料的不同辅助属性、不同计量单位、不同数量段、不同币别进行报价；提供价格修改控制、最低限价控制、周期控制以及可销物料控制；用户可以在处理业务时随时查看相应的价格信息
库存管理	存货控制	提供批号管理；提供虚拟件管理；提供序列号跟踪	满足单件管理和对虚拟件的管理
	订货策略	提供固定批量、批对批、期间订货量、再定货点等定货策略	更多可选的订货策略
	组合拆装	提供组合的业务处理	
质量管理	供应商管理	提供供应商评估能力，能按照企业特定的管理控制点来筛选和控制供应商	满足对供应商的科学管理

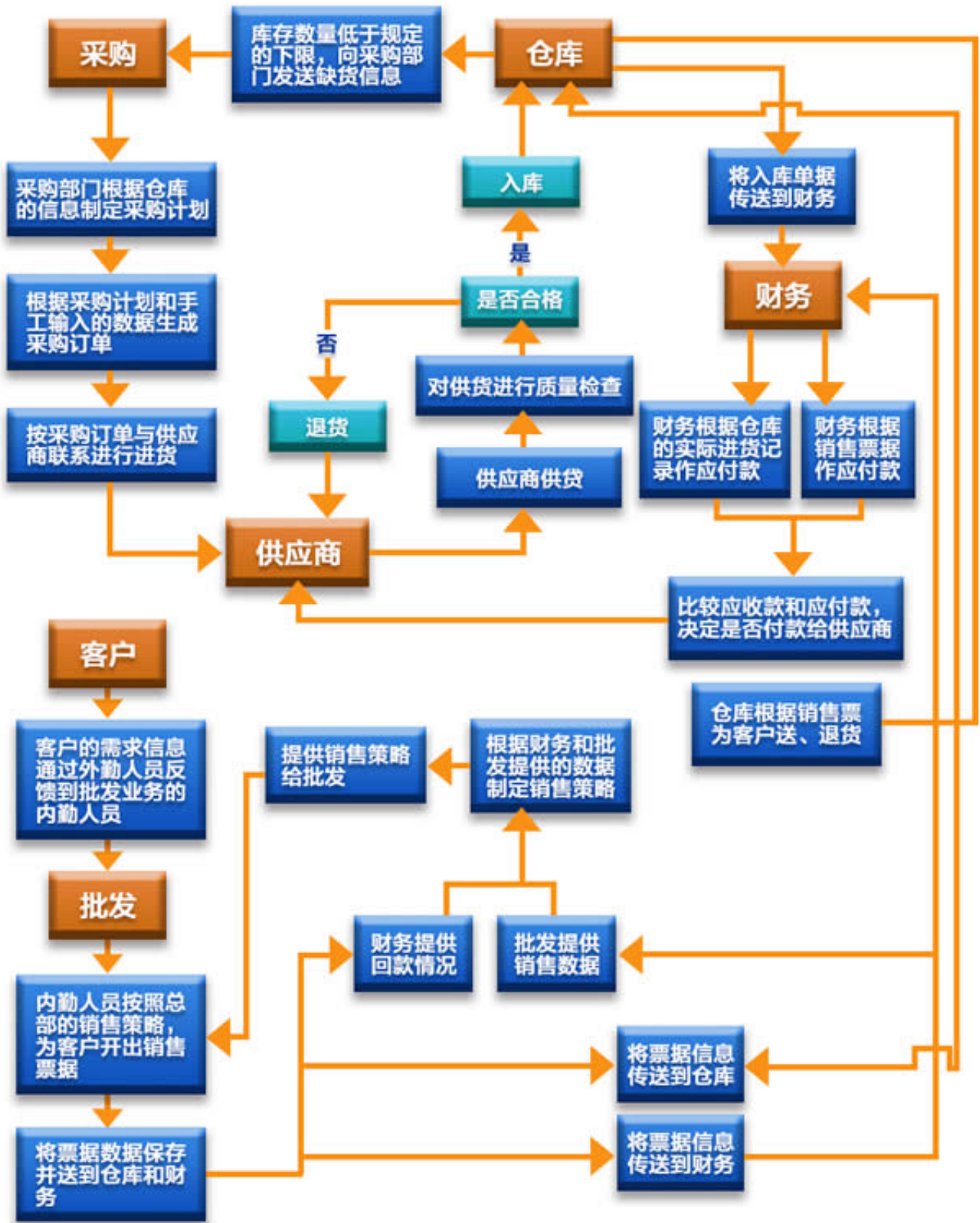
主要应用于四大板块：采购管理、销售管理、库存管理和质量管理。

采购管理提供对多个供应商的配额管理；销售管理提供多种价格组合；库存管理提供存货控制、订货策略和组合拆装；质量管理提供供应商评估能力，满足对供应商的科学管理。

四大板块的管理环环相扣，使得SCM能够成为一个良性循环的管理系统，为企业管理提供保障。

2、SCM管理系统运作流程有哪些？

SCM管理系统运作流程图如下：



SCM管理系统实现了“采购—生产—库存—配送”链式结构中的重要信息资源在供应网络中流动，构成物流网络。

供应商和客户，供应商和财务之间形成了良好的沟通链。供应商能够直接和财务相联系，更能与客户达到良好沟通，使得产业变得更加透明。

交付：订单管理、仓储/执行、交付设施、电子商务交付、管理客户/客户伙伴关系、售后技术支持、客户数据管理。

退货：包括收货和仓储、运输、修理和翻新、管理客户预期。

执行：包括战略和领导、产品/服务创新、产品/服务数据管理、流程存在和控制、技术、商务管理、行业标准。

3、SCM系统解决方案有哪些？

统一应用平台：在制造业范围内，建立统一的互联网IT管理系统，在此管理系统基础上，有效消除信息“孤岛”，实现统一系统、统一数据，达到各个用户之间的良好沟通。

集中管理信息资源：实现信息资料的实时查询和业务的实时监控；实现信息资源的共享服务；实现了销售政策、结算政策、供应商资源的统一管理或分配权限；实现运营的集成管控功能，达成财务、业务的相互控制及平衡追溯功能；。

协同业务运作：通过统一的应用平台，模式化各类业务的管理流程和业务处理规则及控制规则，以提高业务的运作规范和效率。

因此，SCM管理系统在企业运作中必不可少。上面关于SCM管理系统的功能和运作方式，您都看懂了吗？

原文地址：<http://www.china-nengyuan.com/tech/138491.html>